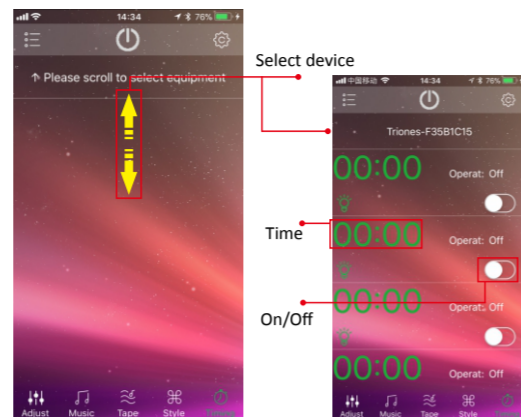
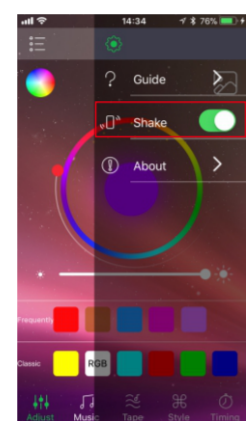


Ajustustoiminto / Tidsfunktion Timing-funksjon / Tidsfunksjon



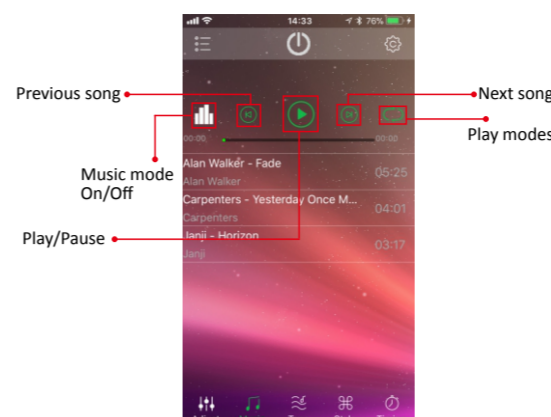
Ajasta valot toimimaan määrätyn päivämäärän ja kellonaikana.
Du kan schemalægge ljuset att vara på / av baserat på datum eller tid.
Du kan angi tid når lysene skal være på eller av med datoer og klokkeslett.
Du kan angive tid når lyset skal være på/slukket med datoer og klokkeslett.

Liiketunnistus / Skakfunktion Ristefunksjon / Ryste funksjon



Klikkaa asetus - painiketta ja aseta liiketunnistus päälle. Heilauta laitetta sivusuunnassa vaihtaaksesi valon värejä.
Tryck på inställningsfliken och sätt på skakfunktionen. Skaka den i sidled för att byta färg på LED-dioderna.
Tryck på inställningsfanen och slå på ristefunksjonen. Rist enheten sidelängs för å endre LED-farger.
Tryk på fanens indstillinger og slå ryste funktion til. Ryst enheden sidelæns for at ændre LED-farver.

Musiikkitoiminto / Musikfunktioner Musikk Funksjoner / Musik funktion



LED-valojen väri vaihtuu älylaitteen sisäisestä muistista soitetun musiikin tahdissa.
LED-dioderna byter färg beroende på musiken som spelas från enhetens interna minne.
LED-fargene endres basert på musikken som spilles av på enhetens interne minne.
LED-Farverne ændres basert på musikken som spilles fra enhedens interne hukommelse.



IOS7.0 & Android 4.3



HappyLighting Bluetooth App

Lisätietoja/Läs mer/Lære mer/Lær mere:

www.valostore.fi
www.valostore.se
www.valostore.no
www.valostore.dk



Ominaisuudet / Funktioner Funksjoner / Funktionen

Min. käyttöjärjestelmä	Min. operativsystem	Min. operativsystem	Min. operativsystem.
Android 4.3 / IOS 7.0			
Yhteystyyppi	Anslutning	Tilkobling	Tilkobling
Bluetooth 4.0 (BLE)			
Kantama	Räckvidd	Rekkevidde	Rækkevide
15 m			
Muuta värejä	Ändra färg	Skift farge	Skift farve
Valo muuttuu laitteessa soitetun musiikin mukaan	Musik känslighet igenom applikation	Musikk sensitivitet gjennom applikasjon	Musikrespons gjennom applikation
Valo muuttuu ulkoisen äänen mukaan	Röst känslighet till externa ljud	Stemme sensitivitet til eksterne lyder	Stemme respons til eksternt lyd
Mukautetut valokuviot ja nopeudet	Anpassningsbara mönster och hastighet	Tilpass mønstre og hastighet	Brugerdefinert mønstre og hastighet
Ajustustoiminto	Tidsfunktion	Tidsfunksjon	Tidsfunksjon
Liiketunnistus värin vaihtamiseen	Skakfunktion för att byta färg	Rist funksjon for å skifte farge	Ryste funksjon for at skifte farve

Sovelluksen asennus / Installera App Installer App / Hent App

Lataa Happy Lighting - sovellus valon ohjaamiseen käyttämällä QR-koodia tai etsi sovellus laitteesi sovelluskaupasta.
Aktivoi laitteesi Bluetooth valon yhdistämistä varten.



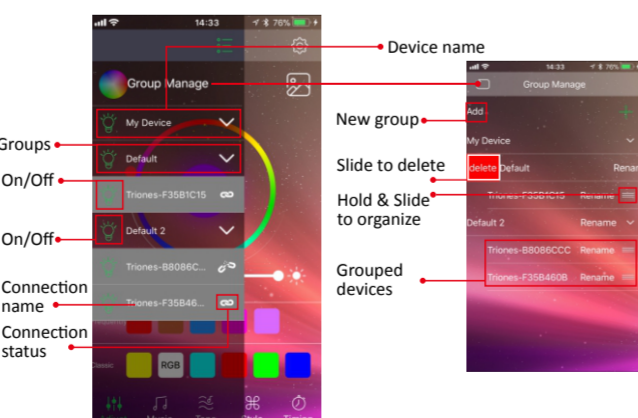
IOS7.0 & Android 4.3

Ladda ner Happy Lighting - appen för lyskontroll. Bruk QR-koden ovanför eller sök efter appen i appbutiken din.
Aktivera bluetooth på din enhet för att ansluta.

Last ned Happy Lighting - appen for lyskontroll. Bruk QR-koden ovenfor eller søk etter appen i appbutikken din.
Vennligst aktiver Bluetooth på enheten din for å koble til.

Hent Happy Lighting - appen til at kontrollere lyset. Bruk QR-koden ovenfor for at finde appen på din enheds app-butik.
Venligst aktiver Bluetooth på enheden for at tilslutte.

Yhdistäminen / Anslutning Koble til / Tilslutning



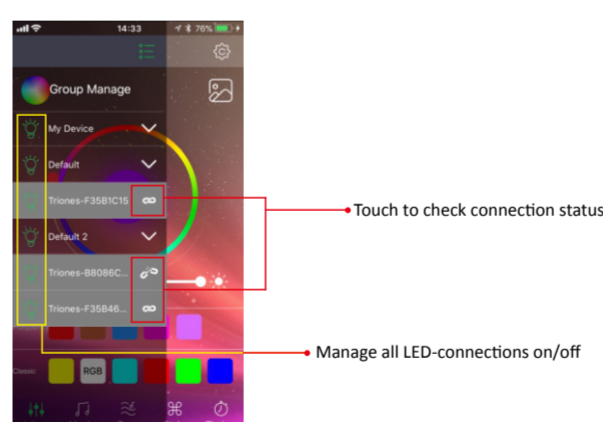
Hallitse laitteitasi ryhmän hallinta - valikossa. Valikosta näkee listan saatavilla olevista LED-valoista. Klikkaa kuvaketta yhdistääksesi. Yhteysohjelmien ilmaantuessa, tarkasta Bluetooth-asetuksesi ja käynnistä yhteys tarvittaessa uudestaan.

Hantera dina enheter i gruppens administrationsflik. Menyn visar en lista över tillgängliga LED-dioder. Klicka på ikonen för att ansluta. Om du upplever anslutningsproblem, kontrollera Bluetooth-inställningarna för din enhet och starta om anslutningen vid behov.

Administrer enhetene dine i gruppens administratorfane. Menyen viser en liste over tilgjengelige lysdioder. Klikk på ikonet for å koble til. Ved tilkoblingsproblemer, se enhetens Bluetooth-innstillinger og restart tilkoblingen om nødvendig.

Adminstrer dine enheder i gruppen administrationsfane. Menuen viser en liste over tilgjengelige lysdioder. Klikk på ikonet for at opprette forbindelse. Hvis du opplever forbindelsesproblemer, skal du kontrollere Bluetooth-instillingerne på din enhed, hvis det er nødvendigt.

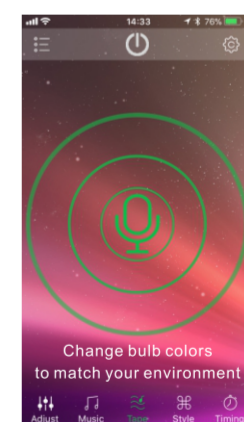
Valon käyttö / Lyskontroll Lyskontroll / Lyskontrol



Klikkaa värikarttaa vaihtaaksesi värejä. Valikko sisältää usein käytetyt ja oletus väripaletit. Vaihdaaksesi usein käytettyjä värejä, klikkaa värialaattikkoa ja valitse haluamasi väri värikartalta. Kosketa virtanäppäintä valojen kytkemiseksi on/off.

Tryk på fargehjulet for å byta färg. Menyen inneholder ofte brukte og standard fargepaletter. For å byta ut "ofte anvendte" farger, tryk på ett fargebloss og velg deretter en färg från fargehjulet.
Tryk på av/på-ikonen for å slå LED av / på.
Tryk på fargehjulet for at skifte farve. Menuen indeholder ofte anvendte farger og standardfargepaletter. For at erstatte "ofte anvendte" farver skal du trykke på en farvebloss og derefter vælge en farve fra fargehjulet. Tryk på tænd / sluk-ikonet for at tænde / slukke for lysdioderne.

Äänitoiminto / Röstfunktioner Stemme funksjoner / Stemme funktioner



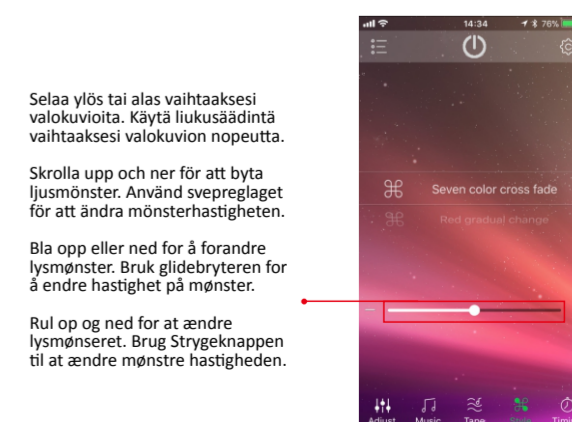
LED-valojen väri ja kirkkaus muuttuu ulkoisen äänen perusteella älylaitteen mikrofonin kautta.

LED-dioder ändrar färg / lysstyrka beroende på extern ljudnivå som din enhets mikrofon tar upp.

LED endrer farge / lysstyrke basert på eksternt lyd fanget gjennom enhetens interne mikrofon.

Lysdioder skifter farve/lysstyrke afhængigt af det eksterne lyd-niveau, der opsamles af enhedens mikrofon.

Valokuviot / Lysmønster Lysmønster / Lysmønster



Selaa ylös tai alas vaihtaaksesi valokuvioita. Käytä liukusäädintä vaihtaaksesi valokuvion nopeutta.

Skrolla upp och ner för att byta lysmönster. Använd svepreglaget för att ändra mönsterhastigheten.

Bla opp eller ned for å forandre lysmønster. Bruk glidebryteren for å endre hastighet på mønster.

Rul op og ned for at ændre lysmønsteret. Brug Strygeknappen til at ændre mønstre hastigheden.